

AGENCE CAMPUS FRANCE

ETUDIER EN FRANCE APRÈS LE BACCALAURÉAT

PRÉSENTATION À DESTINATION DES ÉLÈVES
DES LYCÉES FRANÇAIS À L'ÉTRANGER ET DE
LEURS PARENTS



Choisir la France

Etudier en France

S' informer sur les
études en France

S' inscrire dans
l' enseignement
supérieur français

Financer ses études

Vivre en France



CHOISIR LA FRANCE

01

LA FRANCE, UNE DESTINATION ATTRACTIVE POUR LES ÉTUDIANTS INTERNATIONAUX

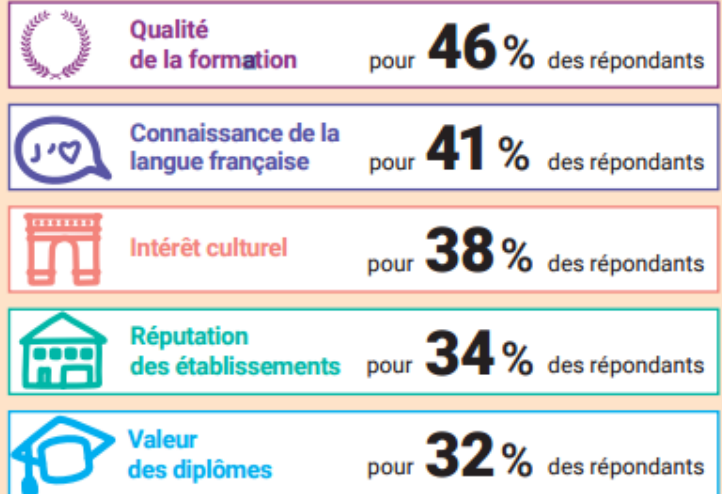
LA FRANCE EST LE 4^E PAYS D'ACCUEIL AU MONDE DES ÉTUDIANTS INTERNATIONAUX ET LE 1^{ER} PAYS NON-ANGLOPHONE

- ✓ 325 000 étudiants internationaux en 2016-2017
- ✓ 15249 bacheliers dans les lycées français à l'étranger
- ✓ La France est la 1^{ere} destination d'études non anglophone

9 ÉTUDIANTS SUR 10* VENUS EN FRANCE

- ✓ recommandent la France comme destinations d'études
- ✓ sont satisfaits de leur séjour en France
- ✓ se déclarent satisfait de la valeur des diplômes
- ✓ plébiscitent l'intérêt culturel et touristique de la France

LES PRINCIPALES RAISONS DU CHOIX DE LA FRANCE



LA FRANCE, UN PAYS
PLÉBISCITÉ PAR LES
ÉTUDIANTS
INTERNATIONAUX

UN CADRE DE VIE AGRÉABLE AU CŒUR DE L'EUROPE

LA FRANCE, 1ERE DESTINATION TOURISTIQUE MONDIALE

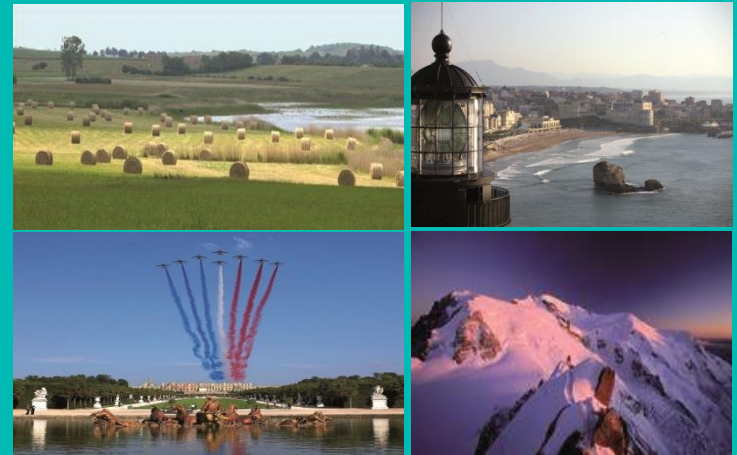
- ✓ Près de **85 millions de touristes** chaque année
- ✓ 43 sites inscrits au patrimoine mondial de l'UNESCO

LA FRANCE, UN PAYS AU CŒUR DE L'EUROPE

- ✓ Des connexions directes en TGV avec les grandes villes européennes
- ✓ Un **seul visa** pour circuler dans les 26 États de l'espace Schengen
- ✓ Une seule monnaie, l'euro, pour les 19 États de la zone Euro

LA FRANCE, UN PAYS RECONNU POUR LA QUALITÉ DE VIE

- ✓ Paris est la **2^e meilleure ville étudiante** au monde (classement QS)
- ✓ La France possède un des meilleurs systèmes de santé au monde
- ✓ La France est renommée pour la richesse et la diversité de sa vie culturelle



TOUS LES LIEUX CULTURELS PRATIQUENT
UNE RÉDUCTION POUR LES ÉTUDIANTS ET
PROPOSENT DES FORMULES
D' ABONNEMENT

LE FRANÇAIS, UNE LANGUE INTERNATIONALE

Une langue parlée dans le monde entier

- ✓ 5^e langue la plus parlée au monde (274 millions de locuteurs sur les 5 continents)
- ✓ 80 Etats et gouvernements composent l'Organisation Internationale de la Francophonie

Une langue de travail à l'international

- ✓ Langue officielle et de travail de l'ONU, l'UNESCO, l'OCDE, et de l'Union européenne
- ✓ Ouverture professionnelle aux entreprises françaises ou francophones implantées dans le monde
- ✓ 3^e langue des affaires – 2^e langue d'information internationale

Une langue de culture

- ✓ Avec **15 lauréats**, la France est le pays qui compte le plus de prix Nobel de littérature
- ✓ Langue internationale de la gastronomie, de la mode, du théâtre, des arts visuels, de la danse et de l'architecture



TV5MONDE

UN ENSEIGNEMENT SUPÉRIEUR D'EXCELLENCE, ADAPTÉ À TOUS LES BESOINS

UN ENSEIGNEMENT SUPÉRIEUR ATTRACTIF

- ✓ La France finance une part importante du coût réel de la formation de chaque étudiant – 14 000 €/étudiant/an en moyenne
- ✓ Les frais d'inscription sont parmi les moins élevés au monde
- ✓ Les **diplômes nationaux** sont validés par l'Etat. Ils sont reconnus au niveau international

UNE OFFRE DE FORMATION DIVERSIFIÉE

- ✓ Avec **3 500 établissements publics et privés** répartis sur tout le territoire, l'offre de formation supérieure couvre **tous les domaines, tous les niveaux**
- ✓ Plus de **1300 formations** sont enseignés en anglais dans tous les domaines



CHOISIR LA FRANCE

UNE RECHERCHE DE HAUT NIVEAU

- ✓ La France occupe la **5e place des pays de l'OCDE en termes de dépense intérieure de Recherche et Développement**
- ✓ Le CNRS est le 1er organisme mondial de recherche (nature index, 2015)
- ✓ **14 lauréats de la médaille Fields (l'équivalent des Nobel en mathématiques) sont Français**
- ✓ **41 % des doctorants inscrits en France sont des étudiants internationaux**



UNE PUISSANCE ÉCONOMIQUE DE RANG MONDIAL

La France est la **6^e puissance économique mondiale**

La France est le **3^e exportateur mondial de services**

La France compte **31 entreprises** parmi les **500 premières** au monde

Plusieurs groupes français sont leaders dans leur secteur et implantés à travers le monde

La France est le **1^{er} pays d'Europe** représenté dans le top 100 des entreprises les plus innovantes

La France offre un environnement favorable à l'innovation et aux jeunes entrepreneurs

ATTRACTIVITÉ, PRODUCTIVITÉ, FISCALITÉ ...

EN FINIR AVEC 10 IDÉES REÇUES SUR LA FRANCE !

#FIERSDELAFRANCE

ACCOR AIR LIQUIDE ALSTOM ArcelorMittal AXA BNP PARIBAS

BOUYGUES Capgemini Carrefour CA DANONE EADS

EDF essilor GDF SUEZ gemalto KERING L'ORÉAL

LAFARGE legrand LVMH MICHELIN orange Pernod Ricard

PUBLICIS GROUPE RENAULT SAFRAN SAINT-GOBAIN SANOFI Schneider Electric

SOCIÉTÉ GÉNÉRALE SOLVAY STI Technip TOTAL unbail-rodamco

vallourec VEOLIA VINCI vivendi

CREATIVE FLIGHT

FRENCH TECH TICKET

FINANCIAL ASSISTANCE FOR FOREIGN ENTREPRENEURS LOOKING TO FOUND START-UPS IN FRANCE

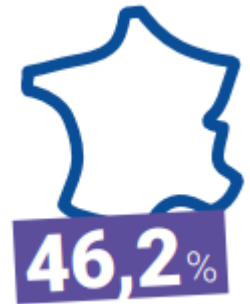
FWILE AIRBUS INNOVATIONS



ETUDIER EN FRANCE

02

ÉTUDIER EN FRANCE



LES BACHELIERS ÉTRANGERS DU RÉSEAU
AEFE CHOISSENT POUR

DES BACHELIERS AEFE POURSUIVENT
LEURS ÉTUDES EN FRANCE

56,6%

l'université

13,9%

les CPGE

8,2%

les formations courtes

7,5%

les écoles d'ingénieurs

6,4%

les écoles de commerce

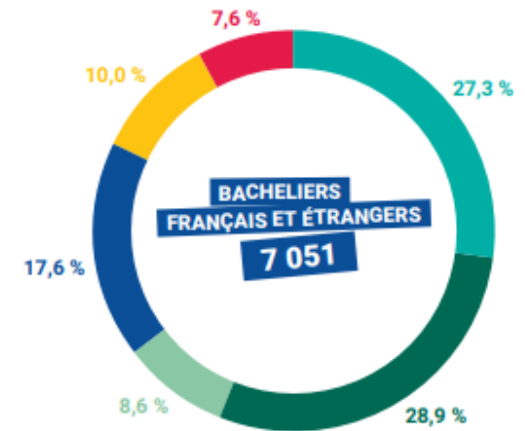
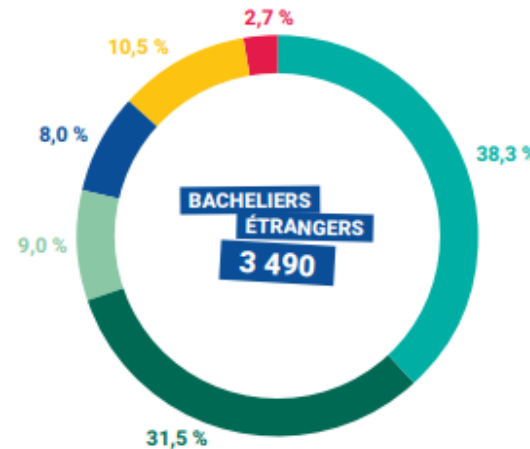
3,1%

les IEP

2,2%

les écoles d'architecture

ORIGINE GÉOGRAPHIQUE DES BACHELIERS AEFE AYANT CHOISI LA FRANCE EN POST-BAC (2016-2017)



Afrique du Nord
Afrique subsaharienne

Moyen-Orient
Europe

Amérique
Asie-Océanie

ÉTUDIER EN FRANCE

LES DIPLÔMES ET LE SYSTÈME EUROPÉEN LMD

UN ESPACE ACADÉMIQUE EUROPÉEN UNIFIÉ POUR FACILITER LA MOBILITÉ EN EUROPE ET DANS LE MONDE

- ✓ Année universitaire organisée en semestres
- ✓ Formations universitaires organisées en 3 cycles : Licence, Master, Doctorat
- ✓ Système d'obtention de crédits communs et transférables (ECTS)
- ✓ Supplément au diplôme rédigé en anglais (document commun décrivant le parcours de formation de l'étudiant)

DES DIPLÔMES CERTIFIÉS PAR LE GOUVERNEMENT FRANÇAIS



ANNÉES D'ÉTUDES	GRADES DIPLÔMES	LE SYSTÈME LMD		
	9	18 semestres (+ 9 années) • Diplôme d'État de Docteur en Médecine	ÉCOLES DOCTORALES	
8	DOCTORAT 16 semestres (+ 8 années) 480 ECTS • Doctorat Le Doctorat est délivré au sein d'une École Doctorale rattachée à une université, après avoir obtenu le diplôme national ou le grade de Master ou équivalent.			
7				
6	12 semestres (+ 6 années) • Diplôme de Docteur en Chirurgie dentaire • Diplôme de Docteur en Pharmacie	• Mastère spécialisé - MS • Executive MBA	• HMONP (Habilitation à exercer en son nom propre la maîtrise d'œuvre)	
5	MASTER 10 semestres (+ 5 années) 300 ECTS • Master • Titre d'ingénieur	• Master of Business Administration - MBA • Master of Public Administration - MPA • Titre d'ingénieur • Diplômes des écoles de commerce • Diplômes des Grandes Écoles	• Diplôme National Supérieur d'Expression Plastique - DNSEP • Diplôme d'État d'architecte - DEA • Diplômes des écoles spécialisées (paramédical, social, tourisme...) • Diplôme Supérieur des Arts Appliqués - DSAA	
4				
3	LICENCE 6 semestres (+ 3 années) 180 ECTS • Licence • Licence professionnelle			• Diplôme National d'Art - DNA • Diplôme d'Études En Architecture - DEEA
2	4 semestres (+ 2 années) 120 ECTS • Diplôme Universitaire de Technologie - DUT	• Admission en première année des Grandes Écoles • Classes préparatoires aux Grandes Écoles - CPGE	• Diplôme des Métiers d'art - DMA • Brevet de Technicien supérieur - BTS, Brevet de Technicien supérieur Agricole - BTSA	
1		Universités	Grandes Écoles Écoles de commerce Écoles d'ingénieur	Écoles d'art Écoles d'architecture Autres établissements (lycées, écoles spécialisées)
Fin d'études secondaires + Baccalauréat ou équivalent = entrée dans l'enseignement supérieur				

LES UNIVERSITÉS

- ✓ **Les Universités publiques sont financées par l'Etat** et réparties sur tout le territoire français
- ✓ **Les Universités délivrent des diplômes nationaux (Licence, Master, Doctorat) qui ont la même valeur académique**, quel que soit le lieu, et des diplômes d'université
- ✓ L'inscription en 1^{ère} année est ouverte aux étudiants titulaires du baccalauréat ou d'un diplôme équivalent
- ✓ **Les formations à l'Université couvrent l'ensemble des domaines d'enseignement et de la recherche** (sciences, lettres, langues, arts, sciences humaines, santé, sport etc.)



LES GRANDES ÉCOLES

- ✓ **Regroupent des établissements publics ou privés**, tels que des écoles d'ingénieurs, les écoles normales supérieures (ENS), les instituts d'études politiques (IEP), des écoles de commerce et de management, les écoles vétérinaires et d'autres écoles spécialisées
- ✓ Dispensent un **enseignement professionnalisé d'excellence**
- ✓ L'**admission** dans une Grande Ecole est **fortement sélective**
- ✓ les Grandes Ecoles reconnues par l'Etat délivrent **des diplômes de niveau bac+5, dont certains confèrent le grade de Master**
- ✓ L'accès à la formation dans une Grande Ecole est payant
- ✓ De **nombreuses formations sont enseignées en anglais**



LES ÉCOLES ET INSTITUTS SPÉCIALISÉS

- ✓ Plus de 3 000 autres établissements d'enseignement, publics ou privés, qui **proposent des cursus dans des secteurs spécifiques** :
 - écoles ou instituts spécialisés dans la santé, le secteur paramédical, l'audiovisuel, la communication, le journalisme, les carrières sociales, la mode, le design, le tourisme, la gastronomie, les carrières militaires, l'agriculture, l'agronomie, les études politiques etc.

- ✓ **Ces établissements délivrent** :
 - des diplômes d'État (concerne certains établissements)
 - des diplômes et des certificats d'établissement (non reconnus par l'État)

- ✓ **Durée des études** : de 2 à 5 ans

- ✓ **Modalités d'admission** : sur concours ou sur dossier



LES ÉCOLES SUPÉRIEURES D'ART ET D'ARTS APPLIQUÉS PUBLIQUES

✓ Les Écoles supérieures d'art du Ministère de la Culture et de la Communication

- Près de 50 Écoles supérieures d'art et de design publiques, nationales et territoriales
- Proposent des formations en art, design et communication organisées en 3 cycles (3 ans et 5 ans sanctionnés par des diplômes nationaux, puis post-Master possible)
- Liste des Écoles publiques: www.andea.fr

✓ Les Écoles supérieures d'arts appliqués du Ministère de l'Éducation Nationale

- 4 Écoles publiques très réputées : Boule, Estienne, Duperré, Olivier de Serres
- 2 diplômes nationaux dans des sous-domaines très spécifiques : conception en design graphique, design d'espace, mode, textile et environnement, produits, services et métiers d'art



LES ÉCOLES NATIONALES SUPÉRIEURES D'ARCHITECTURES (ENSA)

- ✓ Réseau de 20 Écoles publiques sous tutelles des Ministères de la Culture, de l'Éducation et de l'Enseignement Supérieur et de la Recherche + 2 écoles habilitées à délivrer des diplômes reconnus équivalents
- ✓ 3 cycles de formations délivrant des diplômes nationaux
- ✓ Certaines Écoles (Clermont-Ferrand, Lyon, Marne-La-Vallée, Marseille, Nantes, Paris-Belleville, Paris-La Villette, Toulouse, ...) proposent un double-cursus Architecte-Ingénieur en partenariat avec des Grandes Écoles d'ingénieurs pour l'obtention du -diplôme d'architecte et du Titre d'ingénieur, selon un parcours adapté
- ✓ Le Diplôme d'État d'Architecte (équivalent grade national de Master) ouvre la voie aux études doctorales





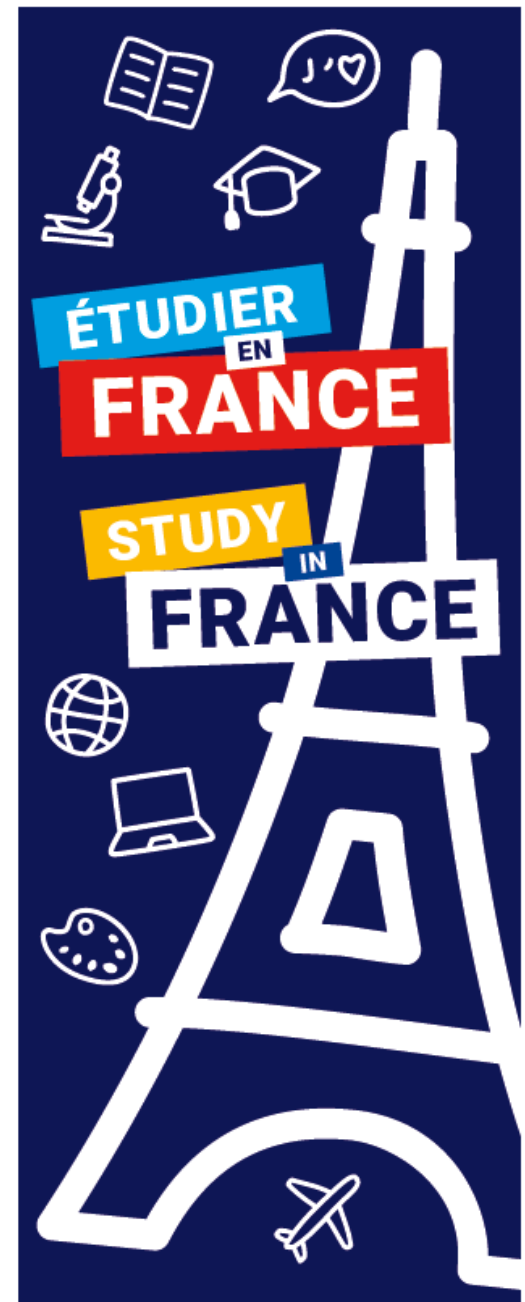
S'INFORMER SUR LES ÉTUDES EN FRANCE

03

S' INFORMER SUR LES ÉTUDES EN FRANCE

AGENCE CAMPUS FRANCE

- ✓ Campus France est l'agence française pour la promotion de l'enseignement supérieur, l'accueil et la mobilité internationale
- ✓ Campus France propose une information complète sur l'enseignement supérieur français
- ✓ Le réseau des **Espaces Campus France** :
 - Proposent un **accompagnement personnalisé aux étudiants internationaux** :
 - ❖ Information
 - ❖ Aide à l'orientation
 - ❖ Accompagnement dans les démarches administratives
 - ❖ Préparation du séjour en France



S' INFORMER SUR LES ÉTUDES EN FRANCE

AEFE

L'Agence pour l'enseignement du français à l'étranger :

- ✓ Est en charge du suivi et de l'animation du réseau de **492 établissements d'enseignement français** implantés dans 137 pays
- ✓ A mis en place un **dispositif d'orientation pour les élèves des lycées français**

Le Service Orientation et Enseignement Supérieur :

- ✓ Informe sur l'enseignement supérieur français en tenant compte des spécificités de chaque pays
- ✓ Assiste les établissements et les élèves durant le processus « Parcours Sup »
- ✓ Pilote le programme de bourses Excellence-Major
- ✓ Développe des ressources documentaires pour les équipes éducatives, les élèves et leurs familles



S' INFORMER SUR LES ÉTUDES EN FRANCE

AEFE

S'orienter avec le site internet www.aefe.fr

- ✓ Articles sur l'orientation
- ✓ Actualités de la mobilité internationale
- ✓ Fiches pratiques et autres ressources documentaires

Services proposés en partenariat avec l'ONISEP

- ✓ **Mon orientation en ligne** : service gratuit et personnalisé de réponses aux questions sur les études en France (mail, chat, téléphone)
- ✓ **Biblionisep** : Bibliothèque de ressources en ligne sur les formations et les métiers
- ✓ **Webclasseur** : outil numérique hébergeant le passeport orientation des élèves de 35 établissements du réseau

UN RÉSEAU SCOLAIRE UNIQUE AU MONDE
136 PAYS, 494 ÉTABLISSEMENTS, 340 000 ÉLÈVES

25 ANS DE L'AEFE

AEFE Réseau scolaire mondial Vie du réseau Scolarité Pédagogie Orientation Personnels Espace pro

Dernières BRÈVES

Rechercher un établissement

Développement durable En route vers la COP 21, les lycées français à l'étranger mobilisés

PARIS2015

25 ANS de l'AEFE un anniversaire en réseau

onisep mon orientation en ligne.fr

DES CONSEILLERS EN LIGNE PAR MAIL CHAT ET TÉLÉPHONE

TÉLÉPHONE

MAIL

TCHAT

BOITE À OUTILS

S' INFORMER SUR LES ÉTUDES EN FRANCE

LE GUIDE « ÉTUDIER EN FRANCE APRÈS LE BACCALAURÉAT »

- ✓ Un guide édité par Campus France et l'AEFE
- ✓ Un memento à destination des élèves des lycées français à l'étranger et de leurs familles
- ✓ Un guide complet pour tout savoir sur :
 - L'attractivité de la France
 - L'enseignement supérieur français
 - Les modalités et les calendriers d'inscription
 - Les visas, les bourses, les logements, les assurances
 - La vie en France
- ✓ Un guide actualisé chaque année :
 - Mis à disposition des établissements français à l'étranger
 - Disponible en ligne au format numérique sur campusfrance.org et aeфе.fr



CAMPUS
FRANCE
campusfrance.org

aeфе
Agence pour
l'Enseignement Français
à l'Étranger

CAMPUS
FRANCE
campusfrance.org



S'INSCRIRE DANS
L'ENSEIGNEMENT
SUPÉRIEUR FRANÇAIS

03

PARCOURSUP: WWW.PARCOURSUP.FR

Nouvelle procédure en ligne de demande d'admission dans un établissement d'enseignement supérieur français

Concerne :

- ✓ Les étudiants français et européens
- ✓ Les étudiants étrangers titulaires d'un Bac français

Calendrier : du 15 janvier au 21 septembre

La très **grande majorité des établissements d'enseignement supérieur** y sont proposés

- ✓ Licences, PACES
- ✓ BTS, DUT, CPGE
- ✓ Formation d'ingénieurs
- ✓ Ecoles d'architecture

4 étapes importantes

- ✓ Novembre > décembre: phase d'information
- ✓ Janvier > mars: vœux
- ✓ Mai > septembre: réception - acceptation des propositions et inscription dans les établissements d'enseignement supérieur
- ✓ Juin > septembre : phase complémentaire

The screenshot shows the Parcoursup website interface. At the top, there's a navigation bar with the Parcoursup logo and social media icons. Below that, a red banner contains an 'INFO FLASH' message. The main content area features a large image of a diverse group of students. Below the image, there's a 'Bienvenue' message and a 'M'inscrire ou accéder à mon dossier' button. A grid of navigation cards includes 'C'est quoi?', 'Comment ça marche?', 'Découvrez le contenu des formations', 'Questions fréquentes', and 'Les tutos vidéos'. On the right side, there's a 'CALENDRIER 2018' section with a numbered list of key dates and events, and buttons for 'Voir le détail du calendrier', 'Tableau de Bord de Parcoursup', and 'La carte interactive des vœux des candidats'. At the bottom right, there's contact information for 'France métropolitaine du lundi au vendredi de 12h à 18h' and a phone number '0 800 400 070'.

S' INSCRIRE DANS L' ENSEIGNEMENT SUPÉRIEUR FRANÇAIS

LE COÛT DES FORMATIONS

- ✓ **Montant des droits d'inscription dans les établissements publics** français d'enseignement supérieur en 2018-2019
 - **Licence** : 170 euros
 - **Master** : 243 euros
 - **Doctorat** : 380 euros
 - **Diplôme d'ingénieur** : 601euros
- ✓ Dans les **établissements privés**, les **frais d'inscription** sont **plus élevés** :
 - Entre 1 500 et 30 000 euros /an



Les frais de scolarité en France sont parmi les plus bas du monde grâce à la prise en charge directe de l'Etat

S' INSCRIRE DANS L' ENSEIGNEMENT SUPÉRIEUR FRANÇAIS

LA DEMANDE DE VISA

- ✓ Nécessaire pour les étudiants non-ressortissants de l'union européenne
- ✓ La demande **de visa se fait auprès du consulat du lieu de résidence**, dès réception de l'attestation d'admission
- ✓ **Conditions requises :**
 - Attestation d'admission dans un établissement d'enseignement supérieur
 - Attestation de financement du séjour d'études
 - Représentants légaux pour les mineurs
 - Assurance
- ✓ Le **visa national long séjour valant titre de séjour (VLS-TS) « étudiant » (>3 mois)**
 - vaut titre de séjour après avoir été attesté par l'Office Français de l'Immigration et de l'Intégration
 - A l'issue de la 1ere année, **possibilité d'obtenir une carte pluriannuelle de séjour d'une durée de plus de 4 ans**



FRANCE
VISA STAMPS COLLECTION



FINANCER SES ÉTUDES

04

FINANCER SES ÉTUDES

LES BOURSES EXCELLENCE-MAJOR

- ✓ Mises en œuvre par le Ministère de l'Europe et des Affaires Etrangères et l'AEFE
- ✓ Gérées par l'agence Campus France
- ✓ **Attribuées aux meilleurs élèves non-français issus des lycées à programme français de l'étranger**
- ✓ **Durée : pour un cursus d'études de 5 ans**
- ✓ Accompagnent **150 à 200 étudiants chaque année**
- ✓ La demande de bourse s'effectue durant l'année de terminale via le proviseur de l'établissement



FINANCER SES ÉTUDES

CAMPUS BOURSES

Campus Bourses, le catalogue en ligne des programmes de bourses développé par Campus France

- ✓ Près de 700 programmes référencés
- ✓ Moteur de recherche multicritères : pays, niveau, nationalité, type de financement
- ✓ Descriptif des programmes : critères d'éligibilité, mode d'emploi pour candidater, contacts
- ✓ Disponible en 3 langues : français, anglais et espagnol

Pour accéder au catalogue Campus Bourse :

<http://campusbourses.campusfrance.org/fria/bourses/#/catalog>



€

🕒

CAMPUSBOURSES, LE CATALOGUE EN LIGNE DES PROGRAMMES DE BOURSES

PLUS DE 700 PROGRAMMES DE BOURSES POUR ÉTUDES, STAGES, RECHERCHE, LONGUE ET COURTE DURÉE TOUS DOMAINES D'ÉTUDES ET TOUS NIVEAUX

www.campusfrance.org-Comment financer vos études ?

CAMPUS FRANCE
campusfrance.org



VIVRE EN FRANCE

04

VIVRE EN FRANCE

L'ACCUEIL DES ÉTUDIANTS INTERNATIONAUX

- ✓ **Les "guichets uniques"** : mis en place lors de la rentrée universitaire
- ✓ **Regroupent différents organismes** et institutions qui y assurent des permanences (préfecture de police, CAF, OFII, CROUS, etc.)
- ✓ **Des équipes d'accueil assistent les étudiants** tout au long de leurs démarches
- ✓ **Campus France met à disposition des étudiants internationaux de la documentation** pour préparer l'arrivée en France
 - La carte interactive des guichets uniques
 - Les fiches arrivées
 - L'abécédaire de la vie quotidienne étudiante
 - Les fiches accueil des établissements d'enseignement supérieur
 - Les Fiches villes



VIVRE EN FRANCE

SE LOGER

De nombreuses formules d'hébergement sont possibles

- ✓ Les résidences universitaires (Cités-U)
- ✓ Les résidences étudiantes privées
- ✓ La location dans le secteur privé
- ✓ La colocation
- ✓ Le logement intergénérationnel
- ✓ L'internat

Les aides au logement

- ✓ Accessibles aux étudiants étrangers, au même titre que les étudiants français
- ✓ Montant de l'aide varie en fonction du prix du loyer
- ✓ Possible même en cas de colocation

VISALE

- ✓ Système de caution locative simple, gratuit, dématérialisé et sécurisé
- ✓ Tous les parcs locatifs (résidence étudiante, foyer, parc social, parc locatif privé)
- ✓ Demande se fait en ligne via le site www.visale.fr



ÉTUDIANTS,
PLUS BESOIN DE VOS
PARENTS POUR LOUER
VOTRE LOGEMENT...

AYEZ LE RÉFLEXE **VISALE.FR**
LE GARANT 100 % GRATUIT
QUI VOUS OUVRE TOUTES LES PORTES !

ActionLogement

The advertisement features a purple background with a white speech bubble containing a cartoon illustration of a young woman with dark curly hair, wearing an orange and white striped shirt, pointing upwards. To her left is a document icon with the text 'VISALE GARANT' and a red checkmark. The text is in white and yellow, with 'VISALE.FR' in bold yellow. The ActionLogement logo is in the bottom right corner.



VIVRE EN FRANCE

LA PROTECTION SOCIALE

EN FRANCE, LA SÉCURITÉ SOCIALE :

- ✓ Permet de bénéficier des remboursements des frais de santé
- ✓ Elle est obligatoire
- ✓ Elle rembourse en moyenne 70% des dépenses de maladie
- ✓ Des mutuelles d'assurance spécifiquement dédiées aux étudiants peuvent venir compléter ce montant

COMMENT BÉNÉFICIER D'UNE COUVERTURE SOCIALE?

✓ Étudiant européen

Vous n'avez aucune démarche à accomplir si vous avez une carte européenne d'assurance maladie

✓ Étudiant non-européen

L'inscription est **gratuite** et se fait en ligne en vous connectant à www.etudiant-etranger.ameli.fr



La sécurité sociale permet aux étudiants étrangers de bénéficier d'une couverture sociale pendant leurs études en France

VIVRE EN FRANCE

TRAVAILLER PENDANT LES ÉTUDES

- ✓ En France, les **étudiants internationaux peuvent travailler pendant leurs études**

- ✓ Etudiants venant des Etats de l'Espace Economique Européen :
 - Peuvent exercer librement une activité professionnelle au même titre que les étudiants français
 - Doivent remplir l'obligation d'assiduité de leurs études

- ✓ Autres étudiants étrangers :
 - Loi française autorise le travail des étudiants étrangers (964h/an)
 - Salaire minimum horaire brut s'élève à 9,88€
 - Les périodes de stage effectuées par un étudiant dans le cadre de ses études ne sont pas décomptées

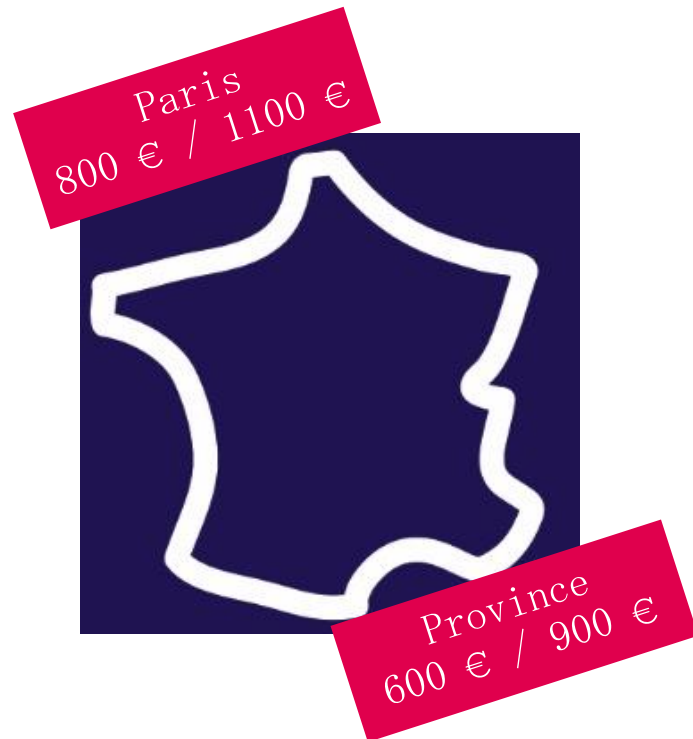


REGARDER NOTRE FILM
<https://youtu.be/567xyizy7bc>

VIVRE EN FRANCE

COMBIEN ÇA COÛTE ?

Le budget mensuel moyen pour un étudiant se situe entre



The illustration shows a student in an orange shirt and brown pants standing next to a large abacus. Surrounding the student are various icons on white circular platforms: a gift box, a house, a piggy bank, a bar chart with an upward arrow, a stack of books, a shopping bag, a credit card, and a classical building.

LA FRANCE PROPOSE DE NOMBREUSES RÉDUCTIONS ET AIDES FINANCIÈRES AUX ÉTUDIANTS POUR :

- l' accès au logement
- la santé
- les transports
- les activités culturelles et les loisirs

VIVRE EN FRANCE

COMBIEN ÇA COÛTE ?



Assurance privée
: 150 € à 550 €

Consultation
médicale : à partir
de 25 €

SANTÉ



Résidence universitaire : 200
€ à 500 € / mois

Résidence privée : 700 à 800
€ / mois

LOGEMENT



1 carte mensuelle de
transport à Paris : 75 €
1 aller-retour Paris-Nice en
TGV : 140 €
1 litre d'essence : 1,40 €
1 vélo municipal : 1 € / jour

TRANSPORT



1 baguette de pain: 1,10
€
1 café: 1 à 2 €
1 kg de pâtes: 1 €
1 repas au restaurant
universitaire : 3,25 €
1 repas dans un « fast-
food »: 7 €
1 restaurant de quartier:
15 à 25 €

NOURRITUR E



LOISIRS

1 entrée au cinéma :
environ 7,50 €
1 entrée au musée : 5 à
10 €
1 entrée à la piscine tarif
étudiant : 1,70 €
1 livre de poche : environ
6 €

VIVRE EN FRANCE

LA VIE QUOTIDIENNE

VIE CULTURELLE :

- ✓ Tous les lieux culturels pratiquent une réduction pour les étudiants
- ✓ La multiplicité des lieux culturels à Paris et en Province offre un accès quotidien à la culture et aux loisirs

VIE ASSOCIATIVE :

- ✓ Les associations étudiantes sont très présentes dans tous les domaines (culture, loisirs, emploi, solidarité etc.)
- ✓ De plus en plus d'associations sont dédiées à l'accueil des étudiants internationaux



VIVRE EN FRANCE

PROLONGER L'EXPÉRIENCE AVEC FRANCE ALUMNI

A l'initiative du Ministère de l'Europe et des Affaires Etrangères, Campus France anime France Alumni

- ✓ Le **réseau social** de référence pour les **étudiants internationaux** qui se sont formés en France
- ✓ Une **plateforme numérique** multilingue et interactive

France Alumni : un réseau très actif, relayé dans le monde

- ✓ 200 000 membres
- ✓ 1 site international
- ✓ Des déclinaisons locales en 29 langues dans plus de 119 pays
- ✓ Plus de 3000 partenaires institutionnels
- ✓ Un **espace dédié aux lycées français sur chaque site local**

Rejoindre France Alumni pour :

- ✓ S'informer sur les événements culturels près de chez soi
- ✓ Activer son réseau au sein d'une communauté internationale
- ✓ Valoriser son cursus français et créer des **liens professionnels**



REJOIGNEZ L' EXPÉRIENCE EN VOUS
INSCRIVANT SUR
WWW.FRANCEALUMNI.FR



CAMPUS FRANCE AU HONDURAS
ALLIANCE FRANCAISE DE
TEGUCIGALPA
TEGUCIGALPA@
CAMPUSFRANCE.ORG



facebook

CAMPUS FRANCE PARIS



@CAMPUSFRANCE